

Dynamická scintigrafia obličiek

Princíp a priebeh vyšetrenia

Je to funkčno-morfologické vyšetrenie obličiek, umožňuje orientačné posúdenie veľkosti, tvaru a lokalizácie obličiek, perfúzie obličiek, posúdenie odtokových parametrov, programom sa vypočíta separovaná funkcia obličiek (podiel ľavej a pravej obličky na celkovej funkcii) a hodnota celkovej GF. Sleduje sa dynamická nahrávka kinetiky a distribúcie rádiofarmaka v parenchýme obličiek, jeho intrarenálny transport, vylučovanie do kalichovopanvičkového systému a jeho odtok do ureterov a močového mechúra. Vyšetruje sa v ľahu na chrbte alebo v sede s detektorom v zadnej projekcii, vyšetrenie začína ihneď po i.v. aplikácii rádiofarmaka (^{99m}Tc -DTPA, ^{99m}Tc -MAG3) a trvá 20-30 min. Na detailnejšie posúdenie morfológie, tvarových anomálií obličiek, dystopie a štrukturálnych abnormalít (jazvy pyelonefritické, susp. tumory, dif dg columna Bertini) ako aj na presnejšie stanovenie separovanej funkcie obličiek je určená statická scintigrafia s ^{99m}Tc -DMSA.

Rádiofarmakum

- ^{99m}Tc -DTPA - kyselina diethylétriáminopentaocetová
- ^{99m}Tc -MAG3 - merkptoacetyltriglycin

Spôsob aplikácie – intravenóza injekcia.

Trvanie vyšetrenia - 25 - 35 min

Indikácie

- podozrenie na poškodenie parenchýmu obličiek alebo poruchu odtoku
- posúdenie a monitorovanie funkcie obličiek

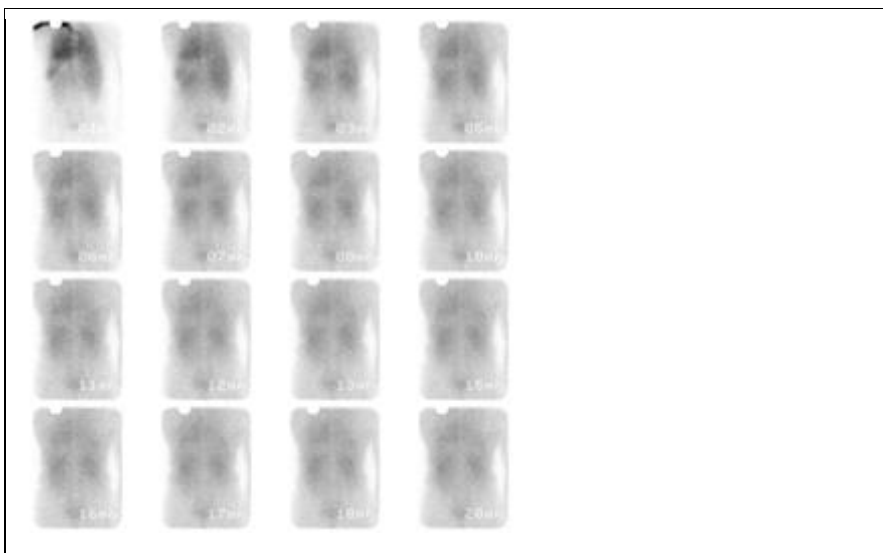
Kontraindikácie

- Gravidita, laktácia (relatívna) – vid' → Všeobecné kontraindikácie vyšetrenia v nukleárnej medicíne

Príprava pacienta

najedený, dobre hydratovaný – 500-1000 ml tekutín 30-60 minút pred vyšetrením

pacient prinesie so sebou k nahliadnutiu výsledky a fotodokumentáciu vykonaných vyšetrení, ktoré môžu môžu prispieť k správnej interpretácii scintigrafického nálezu, a to najmä usg obličiek, i.v. vylučovacej urografie, príp. CT, biochemické výsledky



Obr. Hypofunkcia až afunkcia obličiek. Obličky sa zobrazujú len náznakovite pri vysokej aktivite telového pozadia, v močovom mechúri nie je prítomný moč).

Modifikácie dynamickej scintigrafie obličiek