

Statická scintigrafia obličiek (+ SPECT)

Princíp a priebeh vyšetrenia

Rádiofarmakum sa kumuluje a na určitú dobu fixuje v bunkách proximálnych tubulov obličiek v závislosti od ich funkčného stavu, čo umožňuje zobrazenie stavu funkčného parenchýmu obličiek, posúdenie lokalizácie, tvaru a veľkosti obličiek, výpočet separovanej funkcie a detekciu ložiskových lézií. Rádiofarmakum (^{99m}Tc -DMSA) sa podáva i.v., vyšetruje sa 2-4 h po aplikácii v ľahu na chrbte alebo na bruchu, vyšetrenie trvá cca 15-20 min, pri SPECT vyšetrení 30-45 min.

Rádiofarmakum

^{99m}Tc -DMSA - kyselina dimerkaptotantárová

Spôsob aplikácie – intravenóza injekcia.

Trvanie vyšetrenia

- cca 20 min, pri SPECT 30-45 min, vyšetruje sa 2-4 h po aplikácii rádiofarmaka.

Indikácie

- potvrdenie afunkcie, agenézy obličky
- dystopia, ptóza obličky, ren migrans
- tvarové anomálie obličiek, hypoplázia obličky
- pyelonefritída a refluxná nefropatia (dôkaz jazvy – najmä v pediatrickej nefrológii)
- určenie podielu jednotlivých obličiek na celkovej funkcii (separovaná funkcia)
- zakreslenie obličiek na pokožku pacienta pred plánovanou rádioterapiou
- traumatické lézie obličky
- určenie funkčného rezídua zvráštenej obličky
- dif dg ložiskových procesov obličiek – dif dg tumoru a columna Bertini

Kontraindikácie

- Gravidita, laktácia (relatívna) – vid' → Všeobecné kontraindikácie vyšetrenia v nukleárnej medicíne

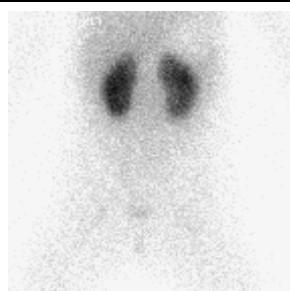
Príprava pacienta a požadované klinické informácie

žiadna, pacient môže jesť, piť a užívať lieky

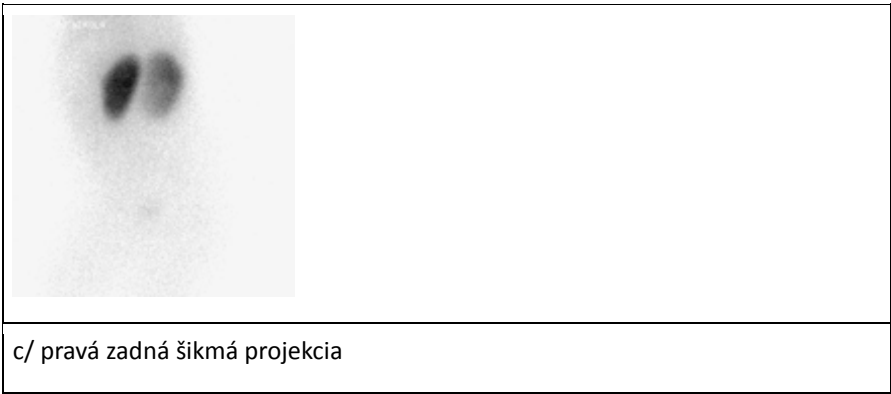
zavedenie intravenózneho kanylu u malých detí - vid' [Príprava malých detí na vyšetrenie](#)

pacient prinesie so sebou k nahliadnutiu výsledky a fotodokumentáciu vykonaných vyšetrení, ktoré môžu prispieť k správnej interpretácii scintigrafického nálezu, najmä usg obličiek

Obr. Normálny gamagrafický obraz obličiek

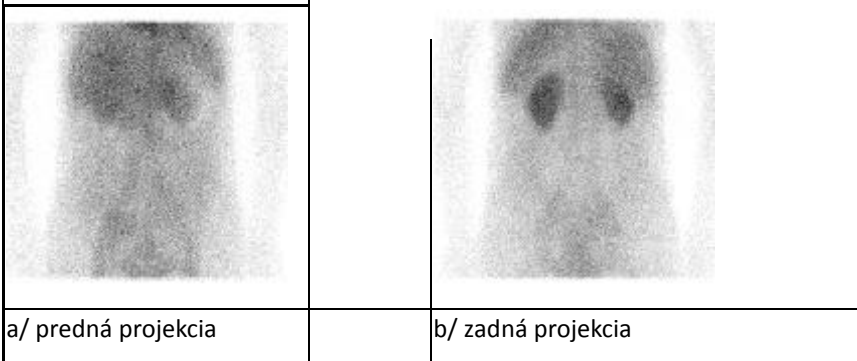


a/ predná projekcia



c/ pravá zadná šikmá projekcia

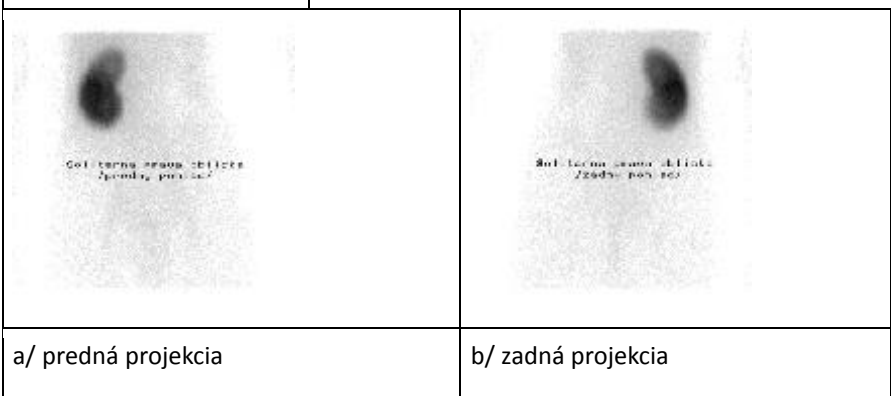
Obr. Výrazná hypofunkcia obličky Obličky sa zobrazujú s nízkou intenzitou pri vysokej aktivite telového pozadia



a/ predná projekcia

b/ zadná projekcia

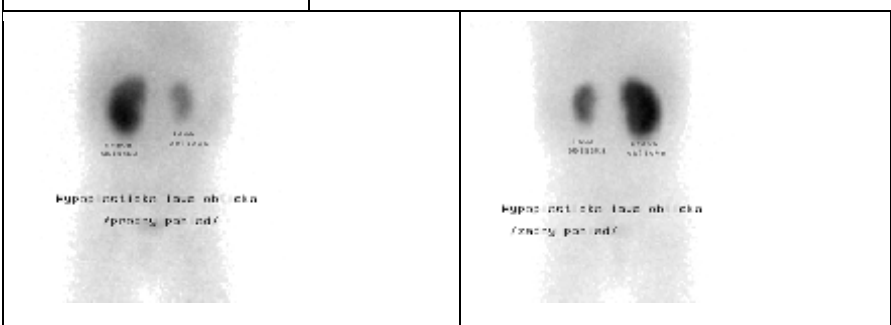
Obr. Solitárna pravá oblička.



a/ predná projekcia

b/ zadná projekcia

Obr. Hypoplázia ľavej obličky s kompenzačnou hyperpláziou pravej obličky.

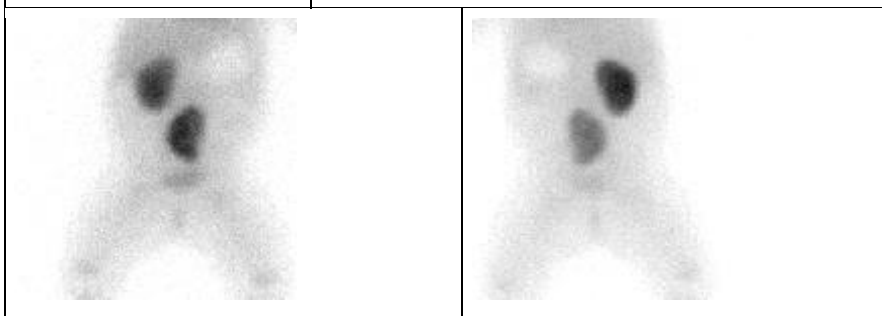


Hypoplázia ľavej obličky s kompenzačnou hyperpláziou pravej obličky

Hypoplázia ľavej obličky s kompenzačnou hyperpláziou pravej obličky

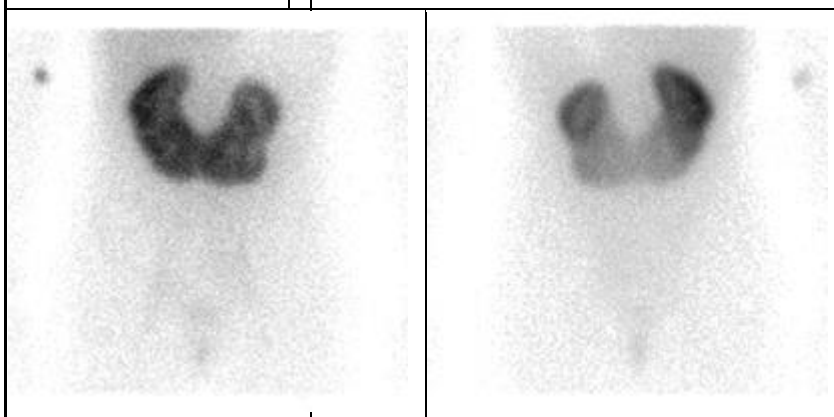
a/ predná projekcia	b/ zadná projekcia
---------------------	--------------------

Obr. Dystopia ľavej obličky.



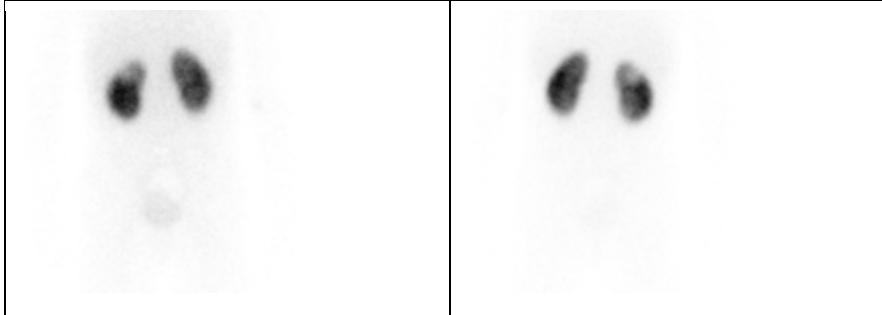
a/ predná projekcia	b/ zadná projekcia
---------------------	--------------------

Obr. Ren arcuatus



a/ predná projekcia	b/ zadná projekcia
---------------------	--------------------

Obr. Pozápalová jazva v hornej tretine pravej obličky.



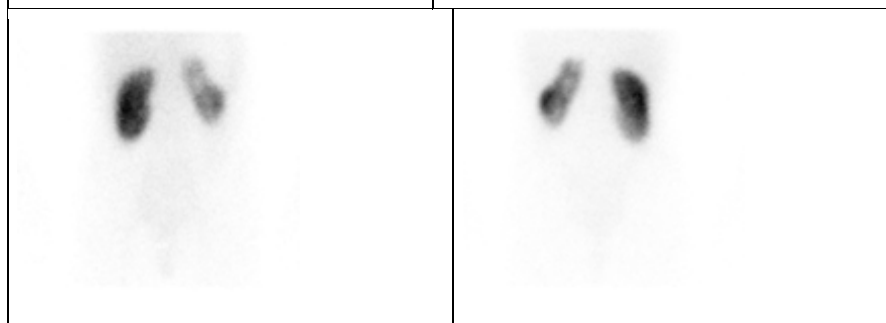
a/ predná projekcia	b/ zadná projekcia
---------------------	--------------------



d/ pravá zadná šikmá projekcia

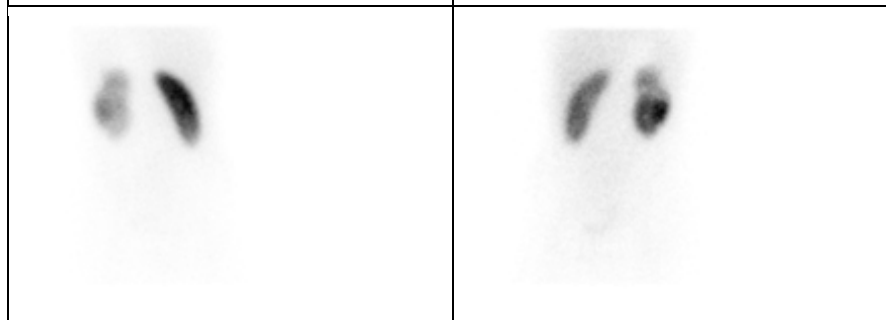
e/ ľavá predná šikmá projekcia

Obr. Rozsiahle pozápalové zmeny ľavej obličky



a/ predná projekcia

b/ zadná projekcia



d/ pravá zadná šikmá projekcia

e/ ľavá predná šikmá projekcia