

## Scintigrafická diagnostika hemangiómu pečene značenými autológnymi erytrocytami (SPECT)

### Princíp a priebeh vyšetrenia

Vyšetrenie na dôkaz hemangiómu pečene. Hemangióm (angiodysplázia) sa zobrazuje ako ložisko zvýšenej aktivity v dôsledku zvýšenej akumulácie značených erytrocytov. Hemangióm sa nezobrazí, ak je trombotizovaná prírodná cieva. Scintigraficky sa zobrazí hemangióm veľkosti cca od 10-15 mm. Po odobratí krvi, označení erytrocytov pacienta  $^{99m}\text{TcO}_4^-$  a ich reinjekcii, sa zahajuje snímanie oblasti pečene (vrátane SPECT event. SPECT/CT), celkovo vyšetrenie trvá asi 90 min.

### Rádiofarmakum

- $^{99m}\text{Tc}$  - značené natívne autológne erytrocyty

**Spôsob aplikácie** – intravenóza injekcia.

**Trvanie vyšetrenia** - cca 90 min

### Indikácie

- dif dg ložiskových lézií pečene (dif dg hemangiómu a mts)

### Kontraindikácie

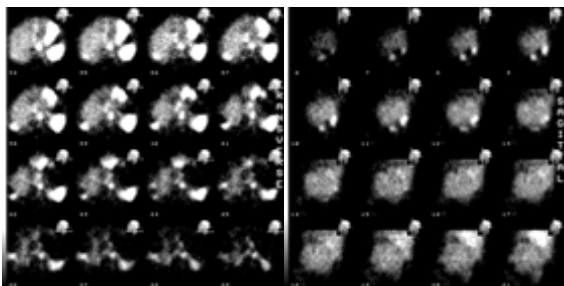
- Gravidita, laktácia (relatívna) – vid' → Všeobecné kontraindikácie vyšetrenia v nukleárnej medicíne

### Príprava pacienta a požadované klinické informácie

- nalačno
- Chlorigen
- pacient si môže so sebou priniesť desiatu a tekutiny
- pacient prinesie so sebou k nahliadnutiu výsledky a fotodokumentáciu vykonaných vyšetrení, ktoré môžu prispieť k správnej interpretácii scintigrafického nálezu (usg, CT, MRI)

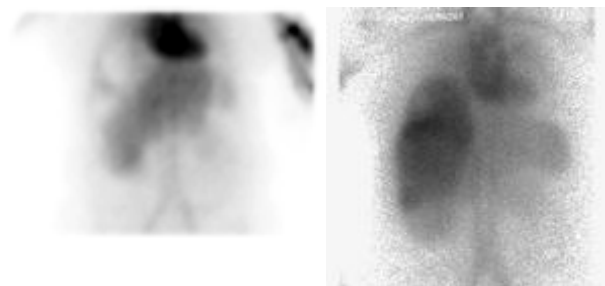
### Obr. Scintigrafia pečene po podaní $^{99m}\text{Tc}$ značených autológnych erytrocytov na dôkaz hemangiómu

a) rezy transverzálnou rovinou, b) rezy sagitálnou rovinou



### Obr. Statická scintigrafia pečene 60 min po podaní $^{99m}\text{Tc}$ -značených erytrocytov (predná projekcia).

a) Defekt kumulácie rádiofarmaka (studené ložisko) v pravom laloku pečene v lokalizácii hemangiómu v prvej minúte vyšetrenia. b) Rozsiahle ložisko zvýšenej kumulácie rádiofarmaka v pravom laloku pečene predstavujúce veľký kavernózný hemangióm.



Obr. SPECT pečene po podaní  $^{99m}\text{Tc}$ -značených erytrocytov u rovnakej pacientky. a/ rezy frontálnou rovinou  
b/ rezy sagitálnou rovinou

